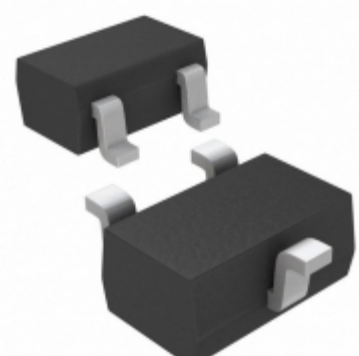


## MAX6383XR29D2-T



Obrázky jsou pouze orientační.  
Podrobné informace o produktu naleznete v části Technické údaje produktu.  
**Koupit MAX6383XR29D2-T s důvěrou od Component-World.HK, 1 rok záruka**



**Part Number:** [MAX6383XR29D2-T](#)

**Výrobce:** [Maxim Integrated](#)

**Popis:** IC MPU/RESET CIRC 2.93V SC70-3

**Datový list:** [Part Numbering System](#)

[MAX6381-90](#)

**RoHS Status:** Obsahuje olovený / RoHS neodpovídající

**Ship From:** Hong Kong

**Shipment Way:** DHL/Fedex/TNT/UPS/EMS

[Request For Quotation](#)

### PARAMETR PRODUKTU

<b>Part Number</b>	MAX6383XR29D2-T	<b>Výrobce</b>	<a href="#">Maxim Integrated</a>
<b>Popis</b>	IC MPU/RESET CIRC 2.93V SC70-3	<b>Stav volného vedení / RoHS</b>	Obsahuje olovený / RoHS neodpovídající
<b>Dostupné množství</b>	5181 pcs	<b>Datový list</b>	<a href="#">Part Numbering System</a> <a href="#">MAX6381-90</a>
<b>Kategorie</b>	<a href="#">Integrované obvody (IC)</a>	<b>Napětí - Práh</b>	2.93V
<b>Typ</b>	Simple Reset/Power-On Reset	<b>Dodavatel zařízení Package</b>	SC-70-3
<b>Série</b>	-	<b>resetování Prodleva</b>	20 ms Minimum
<b>resetovat</b>	Active Low	<b>Obal</b>	Tape & Reel (TR)
<b>Paket / krabice</b>	SC-70, SOT-323	<b>Výstup</b>	Open Drain or Open Collector
<b>Provozní teplota</b>	-40°C ~ 125°C (TA)	<b>Počet napětí Sledované</b>	1
<b>Typ montáže</b>	Surface Mount	<b>Úroveň citlivosti na vlhkost (MSL)</b>	1 (Unlimited)
<b>Stav volného vedení / RoHS</b>	Contains lead / RoHS non-compliant	<b>Detailní popis</b>	Supervisor Open Drain or Open Collector 1 Channel SC-70-3
<b>Číslo základní části</b>	MAX6383		

Component-World.com je spolehlivý distributor elektronických součástek. Specializujeme se na všechny elektronické komponenty řady Maxim Integrated. Máme 5181 kusy Maxim Integrated MAX6383XR29D2-T na skladě dostupných. Vyžádejte si citát z distributora součástí elektroniky na Component-World.com, náš prodejní tým vás bude kontaktovat do 24 hodin.

RFQ Email: [info@Components-World.com](mailto:info@Components-World.com)

### SOUVISEJÍCÍ PRODUKTY

	<b>Část#:</b> <a href="#">MAX6383XR30D3-T</a> <b>Popis:</b> IC MPU/RESET CIRC 3.00V SC70-3	<b>Výrobci:</b> <a href="#">Maxim Integrated</a>	<a href="#">Dotaz</a>
	<b>Část#:</b> <a href="#">MAX6383XR31D3-T</a> <b>Popis:</b> IC MPU/RESET CIRC 3.08V SC70-3	<b>Výrobci:</b> <a href="#">Maxim Integrated</a>	<a href="#">Dotaz</a>
	<b>Část#:</b> <a href="#">MAX6383XR24D3-T</a> <b>Popis:</b> IC MPU/RESET CIRC 2.40V SC70-3	<b>Výrobci:</b> <a href="#">Maxim Integrated</a>	<a href="#">Dotaz</a>
	<b>Část#:</b> <a href="#">MAX6383XR26D7-T</a> <b>Popis:</b> IC MPU/RESET CIRC 2.63V SC70-3	<b>Výrobci:</b> <a href="#">Maxim Integrated</a>	<a href="#">Dotaz</a>
	<b>Část#:</b> <a href="#">MAX6383XR26D3-T</a> <b>Popis:</b> IC MPU/RESET CIRC 2.63V SC70-3	<b>Výrobci:</b> <a href="#">Maxim Integrated</a>	<a href="#">Dotaz</a>
	<b>Část#:</b> <a href="#">MAX6383XR29D3-T</a> <b>Popis:</b> IC MPU/RESET CIRC 2.93V SC70-3	<b>Výrobci:</b> <a href="#">Maxim Integrated</a>	<a href="#">Dotaz</a>
	<b>Část#:</b> <a href="#">MAX6383XR24D3+T</a> <b>Popis:</b> IC MPU/RESET CIRC 2.40V SC70-3	<b>Výrobci:</b> <a href="#">Maxim Integrated</a>	<a href="#">Dotaz</a>
	<b>Část#:</b> <a href="#">MAX6383XR31D1-T</a> <b>Popis:</b> IC MPU/RESET CIRC 3.08V SC70-3	<b>Výrobci:</b> <a href="#">Maxim Integrated</a>	<a href="#">Dotaz</a>
	<b>Část#:</b> <a href="#">MAX6383XR31D2+T</a> <b>Popis:</b> IC MPU/RESET CIRC 3.10V SC70-3	<b>Výrobci:</b> <a href="#">Maxim Integrated</a>	<a href="#">Dotaz</a>
	<b>Část#:</b> <a href="#">MAX6383XR29D1+</a> <b>Popis:</b> IC MPU/RESET CIRC 2.93V SC70-3	<b>Výrobci:</b> <a href="#">Maxim Integrated</a>	<a href="#">Dotaz</a>
	<b>Část#:</b> <a href="#">MAX6383XR29D2+T</a> <b>Popis:</b> IC MPU/RESET CIRC 2.93V SC70-3	<b>Výrobci:</b> <a href="#">Maxim Integrated</a>	<a href="#">Dotaz</a>
	<b>Část#:</b> <a href="#">MAX6383XR28D2+T</a> <b>Popis:</b> IC MPU/RESET CIRC 2.80V SC70-3	<b>Výrobci:</b> <a href="#">Maxim Integrated</a>	<a href="#">Dotaz</a>
	<b>Část#:</b> <a href="#">MAX6383XR26D3-T</a> <b>Popis:</b> IC MPU/RESET CIRC 2.63V SC70-3	<b>Výrobci:</b> <a href="#">Maxim Integrated</a>	<a href="#">Dotaz</a>
	<b>Část#:</b> <a href="#">MAX6383XR24D2-T</a> <b>Popis:</b> IC MPU/RESET CIRC 2.40V SC70-3	<b>Výrobci:</b> <a href="#">Maxim Integrated</a>	<a href="#">Dotaz</a>
	<b>Část#:</b> <a href="#">MAX6383XR29D5-T</a> <b>Popis:</b> IC MPU/RESET CIRC 2.93V SC70-3	<b>Výrobci:</b> <a href="#">Maxim Integrated</a>	<a href="#">Dotaz</a>
	<b>Část#:</b> <a href="#">MAX6383XR29D1+T</a> <b>Popis:</b> IC MPU/RESET CIRC 2.93V SC70-3	<b>Výrobci:</b> <a href="#">Maxim Integrated</a>	<a href="#">Dotaz</a>
	<b>Část#:</b> <a href="#">MAX6383XR31D1+T</a> <b>Popis:</b> IC MPU/RESET CIRC 3.10V SC70-3	<b>Výrobci:</b> <a href="#">Maxim Integrated</a>	<a href="#">Dotaz</a>
	<b>Část#:</b> <a href="#">MAX6383XR29D3+T</a> <b>Popis:</b> IC MPU/RESET CIRC 2.93V SC70-3	<b>Výrobci:</b> <a href="#">Maxim Integrated</a>	<a href="#">Dotaz</a>
	<b>Část#:</b> <a href="#">MAX6383XR30D2+T</a> <b>Popis:</b> IC MPU/RESET CIRC 3.00V SC70-3	<b>Výrobci:</b> <a href="#">Maxim Integrated</a>	<a href="#">Dotaz</a>
	<b>Část#:</b> <a href="#">MAX6383XR31D3+T</a> <b>Popis:</b> IC MPU/RESET CIRC 3.08V SC70-3	<b>Výrobci:</b> <a href="#">Maxim Integrated</a>	<a href="#">Dotaz</a>

### Související klíčová slova pro **MAX6383XR29D2-T**

Maxim Integrated MAX6383XR29D2-T.	MAX6383XR29D2-T distributor	MAX6383XR29D2-T dodavatel	MAX6383XR29D2-T Cena
MAX6383XR29D2-T Stáhnout datasheet.	MAX6383XR29D2-T Datasheet.	MAX6383XR29D2-T Stock.	koupit MAX6383XR29D2-T.
Maxim Integrated MAX6383XR29D2-T.			